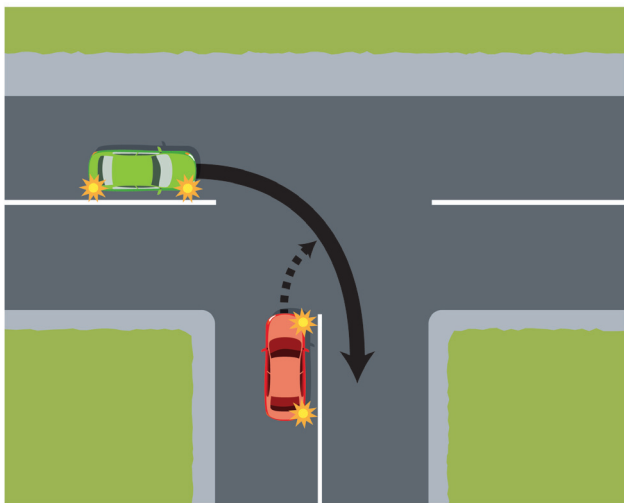


नए नियम रविवार
25 मार्च 2012 को
सुबह 5 बजे प्रभाव
में आ जाएंगे

गिव वे यानि कि
सड़क पर रास्ता
देने वाले दो
नियमों को बदला
जा रहा है।

इन परिवर्तनों का प्रभाव न्यूजीलैंड में सभी ड्राइवरों, सवारों, पैदल चलने वालों और साइकिल चालकों पर पड़ेगा। सड़क को सबके साथ बाँटना, सड़क के सारे संकेत और सिगनलों को पालन करना याद रखें और सुनिश्चित करें कि आप नए नियमों को जानते हैं।

‘टी’ के ऊपरी हिस्से वाले वाहन जाएं मुझसे पहले



जब आप टी-चौराहे से निचले हिस्से से दायीं ओर मुड़ने जा रहे हैं जहाँ कोई संकेत या सिगनल नहीं हैं, तो आपको टी (सीधी जाने वाली सड़क) के ऊपरी हिस्से पर सारे वाहनों को रास्ता देना पड़ेगा।

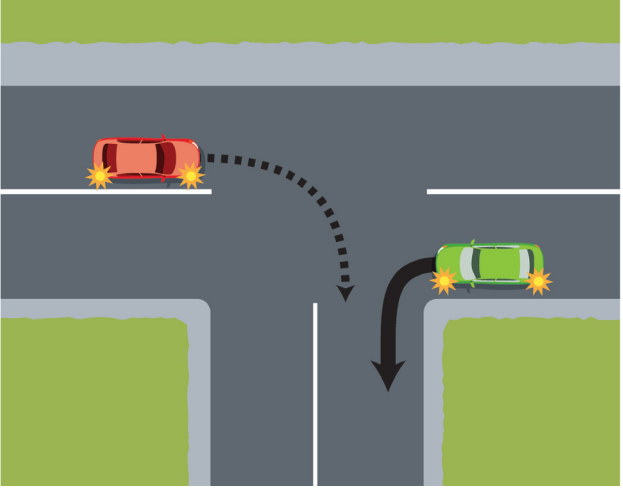
अतः सारे टी-चौराहों और सुपरमार्केट या अस्पताल जैसी जगहों में सार्वजनिक driveways (ड्राइववे) पर ध्यान में रखें कि ‘टी यानि सीधी सड़क के ऊपरी हिस्से को मुझसे पहले जाना है’।

नए नियमों को सीखने के लिए
www.giveway.govt.nz वेबसाइट पर जाएं
या 0800 656 055 नम्बर पर फोन करें।

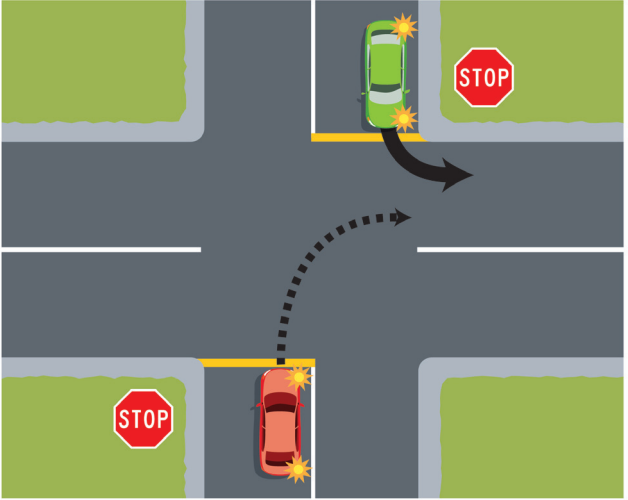
यदि आप दायीं तरफ मुड़ रहे हैं, तो रास्ता दें।

यह नियम वहाँ लागू होगा जहाँ चौराहों पर दोनों वाहन किसी संकेत या सिगनल का सामना नहीं कर रहे, या एक समान संकेत या सिगनल का सामना कर रहे हैं। यदि आप दायें मुड़ने जा रहे हैं तो आपको वायें मुड़ने वाले विपरीत दिशा से आ रहे वाहनों को जरूर रास्ता देना पड़ेगा।

कोई संकेत या सिगनल नहीं



समान संकेत या सिगनल



(इन सभी चित्रों में लाल कार रास्ता देती है।)